



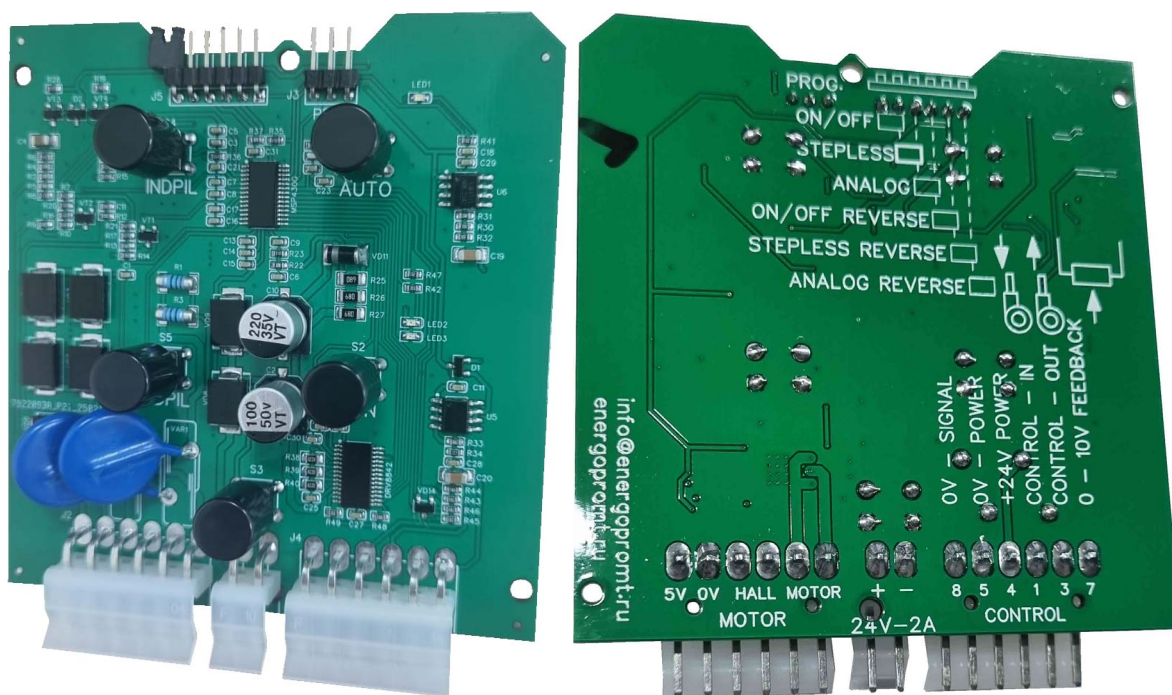
Оборудование для автоматизации

**ЭнергоПромТ**

✉ info@energopromt.ru ☎ +7 (351) 223-08-53

454017, г. Челябинск, ул. Дегтярева, д.60А

Плата управления для  
DA 175-100, DA 175-150, DA 175-300, DA 175-600  
(арт. 60-43-2986, 60-43-2987, 60-43-2988, 60-43-2989)  
Паспорт. Руководство по эксплуатации



## 1. Назначение

Плата управления для DA 175 предназначена для управления электроприводами разных производителей.

С помощью джампера переключения можно работать на разных режимах:

- ON/OFF; STEPLESS; ANALOG 0-10v; ON/OFF REVERSE; STEPLESS REVERSE; ANALOG 0-10v REVERSE

## 2. Технические характеристики.

Напряжение питания, В DC	24
Диапазон рабочих температур	-40°C < ta < +85°C
Выходной сигнал	- ON/OFF; STEPLESS; ANALOG 0-10v; ON/OFF REVERSE; STEPLESS REVERSE; ANALOG 0-10v REVERSE
Наличие обратной связи	да

## 3. Комплектность поставки:

- Плата -1 шт.
- Паспорт-1 шт.

## 4. Указание мер безопасности:

- Все подключения к датчику производить при отключенном напряжении питания.
- По способу защиты от поражения электрическим током плата относится к электробезопасному оборудованию.

## 5. Правила хранения и транспортирования.

Условия хранения в складских помещениях:

- Влажность, не более 85%
- Температура +5°...+35°C Условия транспортирования -50...+50°C
- Влажность до 98% (при +35°C)
- Атмосферное давление 84,0...106,7 кПа

## 6. Гарантийные обязательства.

Гарантийный срок 24 месяца со дня ввода в эксплуатацию, но не более 36 месяцев со дня отгрузки потребителю при условии соблюдения правил транспортировки, хранения, монтажа, эксплуатации.

## 7. Свидетельство о приемке.

Плата изготовлена и принята в соответствии с требованиями технических условий и признан годным к эксплуатации.

Отметка ОТК \_\_\_\_\_ «\_\_\_\_\_» \_\_\_\_\_ 20\_\_\_\_ г.

### Примечание:

Изготовитель оставляет за собой право внесения несущественных изменений конструкции не влияющих на эксплуатационные характеристики.

## Руководство по установке

### 1.1 Электрическое подключение

Установка, обслуживание и устранение неисправностей всего электрооборудования должны выполняться квалифицированным персоналом.

Для каждого двигателя и блока питания требуется установка разъема питания для обеспечения бесперебойной работы с электрооборудованием. Разъем питания в комплект не входит.

### 1.2 Замена платы

Снимите крышку привода, повернув 4 винта на четверть оборота.

Снимите стяжки.

Ослабьте крепление платы к крышке.

Снимите три разъёма. Не тяните за провода. Подключите три разъёма к новой плате.

Убедитесь, что 5 колпачков одеты до конца на кнопки.

Закрепите плату в крышке и закрепите кабели стяжками.

### 1.3 Калибровка

Механический концевой упор и внутреннее положение привода должны совпадать.

Перед калибровкой установите одно воздухозаборное отверстие на сцепном устройстве в максимально открытое положение.



Внешнее положение воздухозаборного отверстия закрыто.



**Привод не может работать в автоматическом режиме без калибровки.**

1. Нажмите кнопку MAN.
  2. Нажмите кнопку SET и удерживайте 5 секунд, пока не начнет мигать желтый светодиод.
  3. Нажимайте кнопку IN или OUT, пока привод не достигнет нужного открытого/закрытого положения.
  4. Нажмите кнопку IN или OUT для остановки.
  5. Для сохранения положения нажмите кнопку SET и удерживайте, пока красный светодиод не мигнет три раза.
  6. Нажимайте кнопку IN или OUT, пока привод не достигнет нужного открытого/закрытого положения.
  7. Нажмите кнопку IN или OUT для остановки.
  8. Чтобы сохранить положение, нажмите кнопку SET и удерживайте её, пока красный светодиод не мигнет три раза.
  9. Красный светодиод горит постоянно.
- Калибровка завершена. Привод находится в ручном режиме.
10. Для перехода в автоматический режим, нажмите кнопку AUTO